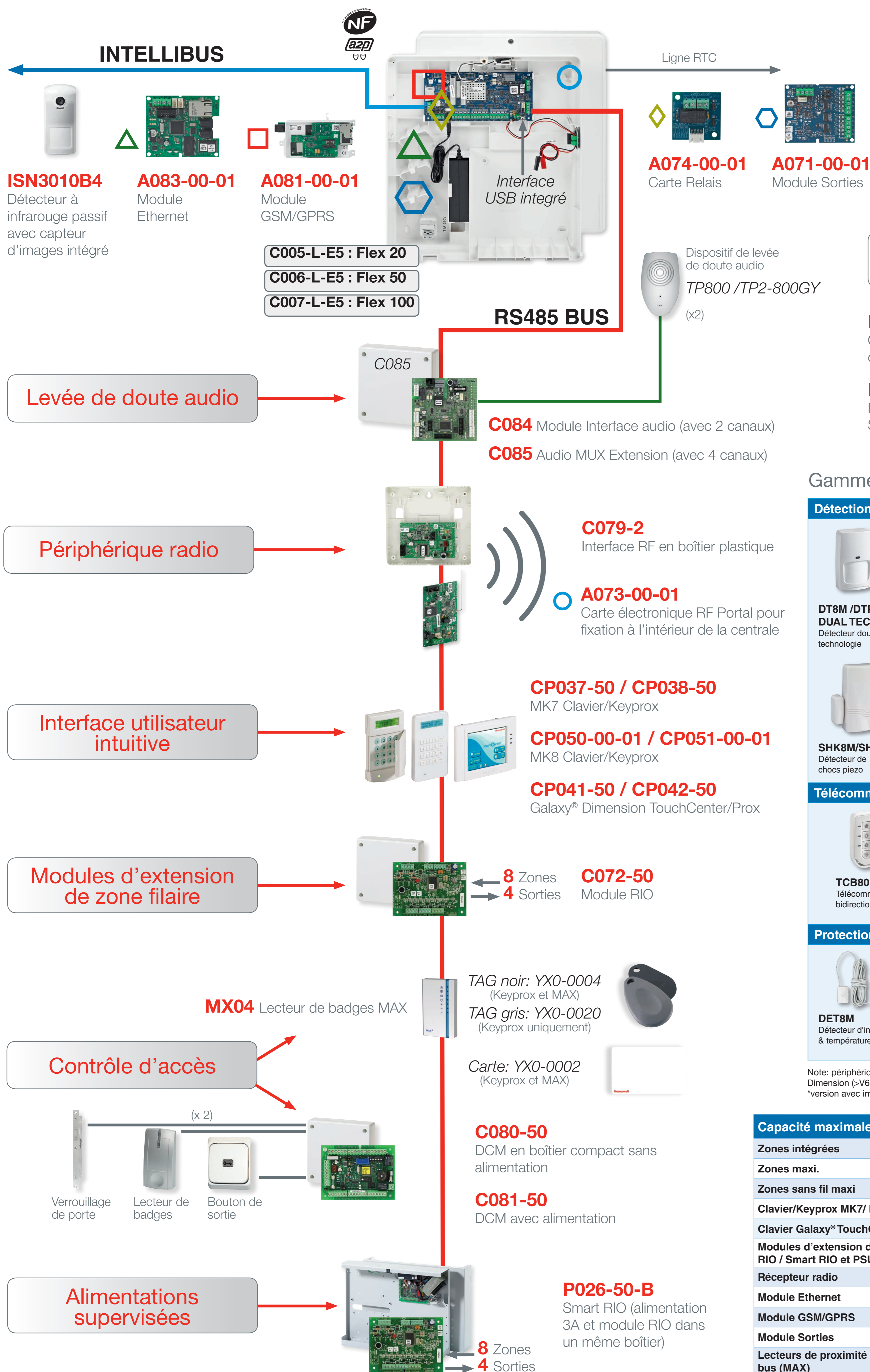


Synoptique Galaxy® Flex

Système d'alarme flexible pour petites et moyennes installations

Honeywell



Montage dans le boîtier

- **Module RF Portal**
- **Module GSM/GPRS**
- ◇ **Module Sorties**
- △ **Module Ethernet**
- ◇ **Carte relais**

Programmation / Maintenance

R055-CD-L
Outil de configuration

R056-CD-L
Remote Servicing Suite (RSS)

Gamme de périphériques radio

Détection anti-intrusion		
DT8M /DTPI8M* DUAL TEC® Détecteur double technologie	IR8M/IRPI8M* Détecteur de mouvements IRP	FG8M Détecteur bris de vitre
SHK8M/SHKC8M Détecteur de chocs piezo	DO800M-A Détecteur d'ouverture miniature	DODT800GY-B Détecteur d'ouverture
Télécommandes utilisateurs		
TCB800M Télécommande bidirectionnelle	TCB800M-1 Télécommande noire	TCC8M Télécommande bidirectionnelle
Protections environnementale & des personnes		
DET8M Détecteur d'inondation & température	DF8M Détecteur Avertisseur Autonome de Fumée (NFDAAF)	CO8M Détecteur Avertisseur de monoxyde de carbone

Note: périphériques compatibles avec les centrales Galaxy® Flex, Galaxy® Dimension (>V6.5) et centrales G2(>V1.5)
*version avec immunité aux petits animaux

Capacité maximale	FX20	FX50	FX100
Zones intégrées	12	12	12
Zones maxi.	20	52	100
Zones sans fil maxi	20	52	100
Clavier/Keyprox MK7/ MK8	4	4	8
Clavier Galaxy® TouchCenter	1	1	1
Modules d'extension de zone filaire - RIO / Smart RIO et PSU	1	5	11
Récepteur radio	8	8	8
Module Ethernet	1	1	1
Module GSM/GPRS	1	1	1
Module Sorties	1	1	1
Lecteurs de proximité raccordés sur bus (MAX)	4	8	8
Module de contrôle d'accès DCM	2	4	4
Portes contrôlées (par DCM)	4	8	8
Interface audio	1	1	1
Canaux audio avec TP2-800GY/TP800 et Audio MUX	34	34	34

Visitez www.honeywellgalaxyflex.com/fr

pour de plus informations sur la gamme complète des périphériques filaires et radio compatibles.